



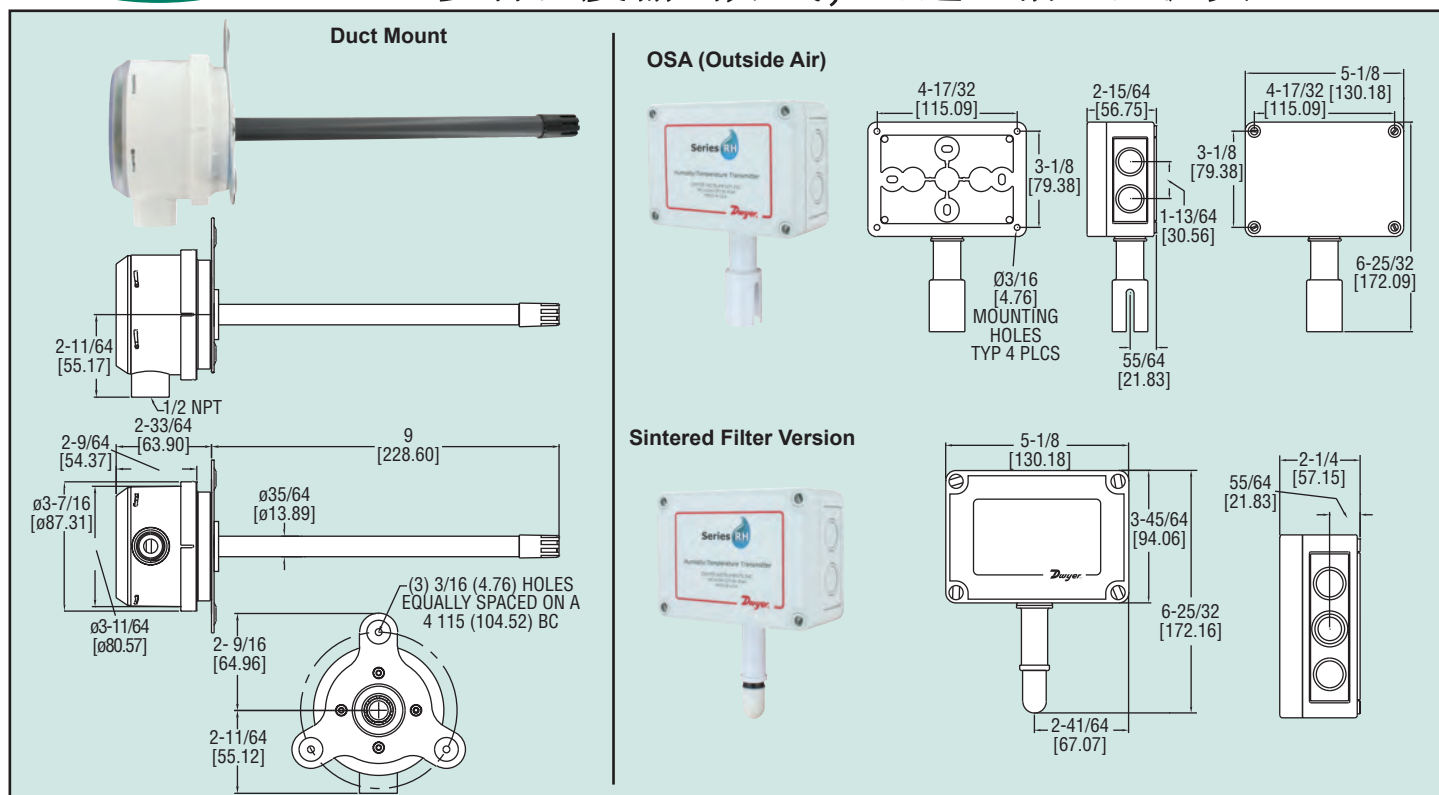
RHP  
系列

# 温湿度变送器

多种温度输出方式，可选卫生型过滤头



AIR QUALITY



RHP系列温湿度变送器可带有电流信号，或电压信号输出，还可有热敏电阻和热电阻的输出方式。薄膜电容式的湿度传感器不会受到冷凝，雾气，高湿度，或污染的影响。湿度传感器可以选择2%，3%或5%精度。风管安装式可选双排LCD数显。RHP系列还可以现场更换过滤头，也可以现场更换传感器。

Example Series	RHP	2	D	1	A	LCD	RHP-2D1A-LCD
Accuracy		2					RH/Passive Temperature Sensor Transmitter
		3					2% Accuracy
		5					3% Accuracy
Housing Type			D				Duct Mount w/Membrane Filter
			F				Duct Mount w/Sintered Filter
			O				OSA (Outside Air)
			S				OSA w/Sintered Filter*
			R				Radiation Shield
RH Output				1			4 to 20mA
				2			0 to 10V
				3			0-5V
Temperature Sensor				0			None
				1			4 to 20mA
				2			0 to 10 VDC
				3			0-5V
				A			10K @ 25°C Thermistor Type III
				B			10K @ 25°C Thermistor Type II
				C			3K @ 25°C Thermistor
				D			100Ω RTD DIN 385
				E			1KΩ RTD DIN 385
				F			20KΩ @ 25°C Thermistor
Option						LCD	LCD Display
						NIST	NIST traceable calibration certificate

\*RHRS型防辐射罩用于带过滤头的OSA型。

## 技术指标

相对湿度范围: 0 to 100% RH.

温度量程范围: -40 to 140°F (-40 to 60°C).

湿度精度: RHP-2XXX型号 ±2% 10-90% RH @ 25°C; RHP-3XXX 型号

±3% 20-80% RH @ 25°C; RHP-5XXX型号 ±5% 20-80% RH @ 25°C;

热敏电阻精度: ±0.2°C @ 25°C (±0.36°F @ 77°F).

热电阻精度: DIN Class B; ±0.3°C @ 0°C (±0.54°F @ 32°F).

迟滞性: ±1%.

可重复性: ±0.1% typical.

温度范围: -40 to 140°F (-40 to 60°C).

储存温度范围: -40 to 176°F (-40 to 80°C).

补偿温度范围: -4 to 140°F (-20 to 60°C).

4 to 20 mA 回路供电型: 电源10 to 35 VDC; 输出信号: 4 to 20 mA.

0-5/10V 输出型: 电源15 - 35 VDC 或 15 - 29 VAC;

输出信号: 0 to 10V @ 5 mA (最大) .

响应时间: 15秒.

电气连接: 可移除接线端子排.

线管连接: 风管式: 1/2" NPS; 室外式: 1/2" (22.3 mm).

漂移: <1% RH/year.

湿度传感器: 电容高分子聚合物.

温度传感器: 曲线 A, B, C: 热敏电阻; 曲线 D, E: DIN-385铂热电阻

外壳: 风管安装式: PBT; 室外式: Polycarbonate.

外壳防护: NEMA 4X (IP66) 仅适用于室外安装式.

显示: 仅适用风管式可选双排数码显示, 每排八个字符.

显示分辨率: RH: 0.1%; 0.1°F (0.1°C).

重量: 风管式: .616 lb (.3 kg); 室外式: 1 lb (.45 kg).

认证: CE.