



Durablock® 倾斜—垂直压力计

424 系列 — 精度到 1% 的 $\pm\frac{1}{4}$

德威尔 424 系列倾斜—垂直压力计是为实验室的微差压和其它测试应用场合而设计制造的极高精度的压力计。在极其低范围的测量上。20 英寸长的倾斜内孔将指示液的运动和位置放大显示。

424 型的特点

- $1\frac{1}{8}$ " 厚度的有机玻璃主体是一个实心整体，它基本上是牢不可破，稳定的和不会变形的。
- $\frac{3}{64}$ " 钻孔精度为 $\pm.0002$ "，永远不会弯曲或变形，不需要重新校准。
- 磨沙玻璃水平校准器灵敏到 115-125 sec./2 mm。长 $1\frac{1}{2}$ "，直径 0.375"，提供两条红色显示，容易读数和对齐。
- 简单的将弯月面和它的反射图像在刻度上对齐就可达到无平行误差读数，这样能够达到最大的精度和一致性。
- 精心挑选的压力计用油具有很高的湿润能力，形成一致的美观的弯月面，从而可以精确读数。
- O 形环液体密封柱塞可调节，容易调零。



图. 8-1. 型号 424-10 倾斜—垂直压力计，0-10" 水柱范围。插图是倾斜刻度的实际尺寸。型号 424-5 是同样原理，水柱范围是 0-5"。

420 系列倾斜垂直压力计精度达 $\pm 1\%$



图. 8-2. 典型的 420 系列倾斜垂直压力计是 No.422-10 双柱压力计，0 到 10" 的水柱范围。也有单柱的型号供选择。设计功能和特点和 424 系列基本相同。它们都达到了 $\pm 1\%$ 的精度，并特别适用于皮托管和用于流量测量及类似应用中。

范围及尺寸

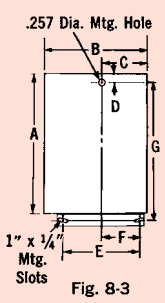
适合于总压高达 100 psig，温度高达 150°F

Technical drawing of a vertical column. The drawing shows a side view with dimensions A, B, C, D, E, F, G, H, I, J, K, L, M, N, O, P, Q, R, S, T, U, V, W, X, Y, Z. A 1" x 1/4" Mtg. Slot is shown at the bottom. A .257 Dia. Mtg. Hole is shown near the top. The drawing is labeled Fig. 8-3.

通用型号

型号		倾斜测量 范围 英寸水柱	倾斜 最小刻度	倾斜长度	倾斜测量 范围 英寸水柱	垂直 最小刻度	垂直长度	尺寸							重量 lbs.- ozs.
								A	B	C	D	E	F	G	
SINGLE COLUMN	424-5	0-2.0	.01	20"	2.1- 5	.10	3 $\frac{1}{4}$ "	10 $\frac{1}{2}$ "	25 $\frac{1}{4}$ "	12 $\frac{3}{4}$ "	1"	10 $\frac{1}{2}$ "	5 $\frac{3}{8}$ "	10"	14-8
	424-10	0-2.0	.01	20"	2.1-10	.10	9"	16 $\frac{1}{2}$ "	25 $\frac{1}{4}$ "	12 $\frac{3}{4}$ "	1"	10 $\frac{1}{2}$ "	5 $\frac{3}{8}$ "	16"	22-12
	421-5	0-1.0	.01	6 $\frac{1}{2}$ "	1.1- 5	.10	4 $\frac{5}{8}$ "	9 $\frac{7}{8}$ "	9 $\frac{5}{8}$ "	4 $\frac{7}{8}$ "	$\frac{5}{8}$ "	6 $\frac{1}{2}$ "	3 $\frac{3}{4}$ "	9 $\frac{7}{8}$ "	4-12
	421-10	0-1.0	.01	6 $\frac{1}{2}$ "	1.1-10	.10	10 $\frac{5}{8}$ "	15 $\frac{1}{2}$ "	9 $\frac{5}{8}$ "	4 $\frac{7}{8}$ "	$\frac{5}{8}$ "	6 $\frac{1}{2}$ "	3 $\frac{3}{4}$ "	15 $\frac{1}{2}$ "	6-10
	421-23	0-2.2	.02	6 $\frac{1}{8}$ "	2.4-23.0	.20	10 $\frac{1}{4}$ "	15 $\frac{1}{2}$ "	9 $\frac{5}{8}$ "	4 $\frac{7}{8}$ "	$\frac{5}{8}$ "	6 $\frac{1}{2}$ "	3 $\frac{3}{4}$ "	15 $\frac{1}{2}$ "	6-10
DOUBLE COLUMN	422-5	0-1.0	.01	6 $\frac{1}{2}$ "	1.1- 5	.10	4 $\frac{5}{8}$ "	10 $\frac{1}{2}$ "	11 $\frac{1}{2}$ "	5 $\frac{3}{8}$ "	$\frac{5}{8}$ "	6 $\frac{1}{2}$ "	3 $\frac{3}{4}$ "	10 $\frac{1}{2}$ "	6-10
	422-10	0-1.0	.01	6 $\frac{1}{2}$ "	1.1-10	.10	10 $\frac{5}{8}$ "	16 $\frac{1}{2}$ "	11 $\frac{1}{2}$ "	5 $\frac{3}{8}$ "	$\frac{5}{8}$ "	6 $\frac{1}{2}$ "	3 $\frac{3}{4}$ "	16 $\frac{1}{2}$ "	10-13
	422-23	0-2.2	.02	6 $\frac{1}{8}$ "	2.4-23.0	.20	10 $\frac{1}{4}$ "	16 $\frac{1}{2}$ "	11 $\frac{1}{2}$ "	5 $\frac{3}{8}$ "	$\frac{5}{8}$ "	6 $\frac{1}{2}$ "	3 $\frac{3}{4}$ "	16 $\frac{1}{2}$ "	10-12
	*424-250MM	0-50MM	.2MM	19 $\frac{3}{8}$ "	52-250MM	2.0MM	8 $\frac{1}{8}$ "	16 $\frac{1}{2}$ "	25 $\frac{1}{4}$ "	12 $\frac{3}{4}$ "	1"	10 $\frac{1}{2}$ "	5 $\frac{3}{8}$ "	16"	22-12

*Single column metric-ranges and divisions in millimeters.



标准附件

包括两瓶 $\frac{1}{2}$ oz. 重的 .826 压力计红油 (1.91 蓝油适用 421-23 型号和 422-23 型号)，快速切断型 "a" 型连接套件，两个 3 ft. 长的透明塑料管和两个 $\frac{1}{8}$ " NPT 管接头—双柱型有两套附件。

型号	型号
421-5	422-10
421-10	422-23
421-23	424-5
422-5	424-10