



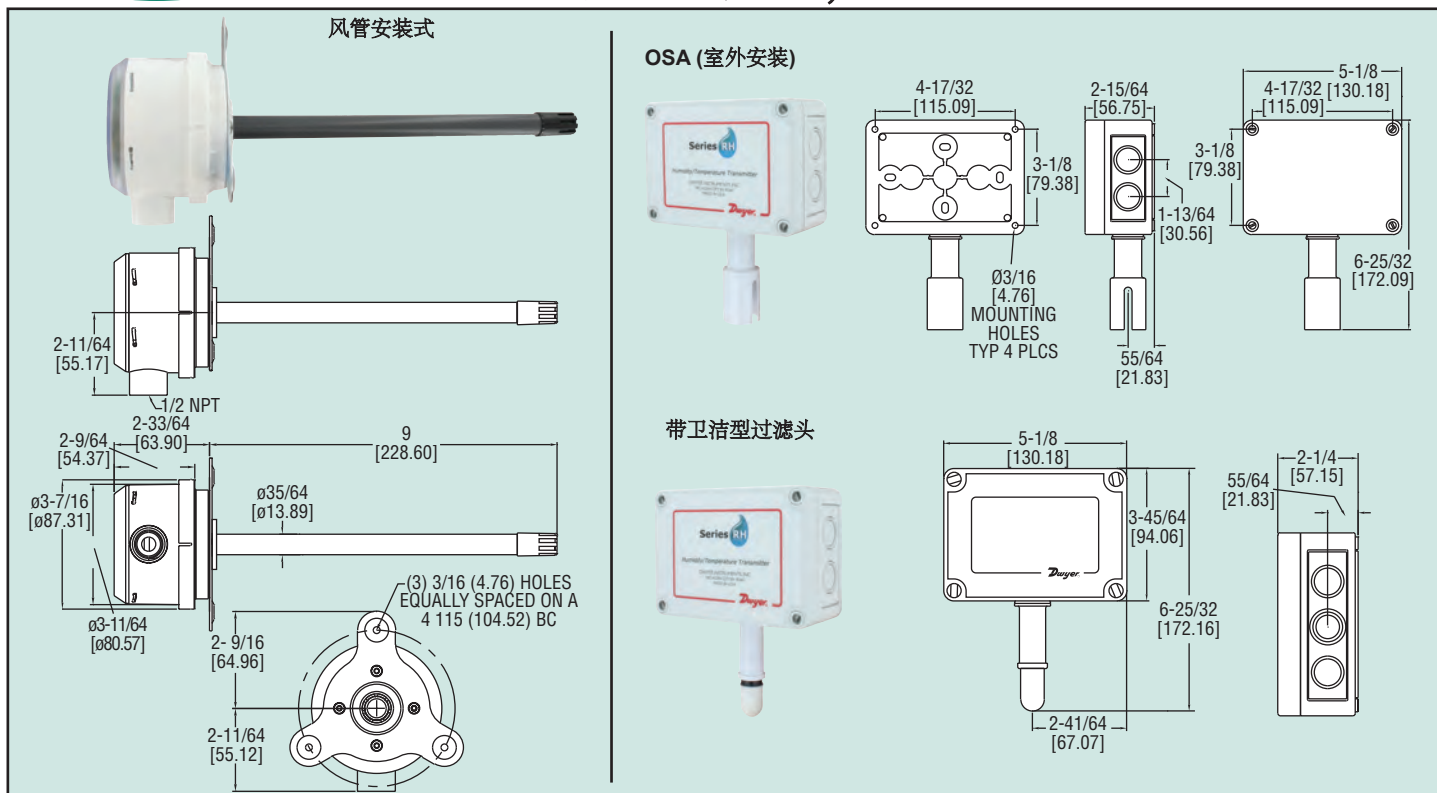
RHP
系列

温湿度变送器

多种温度输出方式，可选卫生型过滤头



AIR QUALITY



RHP系列温湿度变送器可带有电流信号，或电压信号输出，还可为热敏电阻和热电阻的输出方式。薄膜电容式的湿度传感器不会受到冷凝，雾气，高湿度，或污染的影响。湿度传感器可以选择2%，3%或5%精度。风管安装式可选双排LCD数显。RHP系列还可以现场更换过滤头，也可以现场更换传感器。

技术指标

相对湿度范围: 0 to 100% RH.
温度量程范围: -40 to 140°F (-40 to 60°C).
湿度精度: RHP-2XXX型号 ±2% 10-90% RH @ 25°C; RHP-3XXX 型号 ±3% 20-80% RH @ 25°C; RHP-5XXX型号 ±5% 20-80% RH @ 25°C;
热敏电阻精度: ±0.2°C @ 25°C (±0.36°F @ 77°F).
热电阻精度: DIN Class B; ±0.3°C @ 0°C (±0.54°F @ 32°F).
迟滞性: ±1%.
可重复性: ±0.1% typical.
温度范围: -40 to 140°F (-40 to 60°C).
储存温度范围: -40 to 176°F (-40 to 80°C).
补偿温度范围: -4 to 140°F (-20 to 60°C).
4 to 20 mA 回路供电型: 电源10 to 35 VDC; 输出信号: 4 to 20 mA.
0-5/10V 输出型: 电源15 - 35 VDC 或 15 - 29 VAC;
输出信号: 0 to 10V @ 5 mA (最大).
响应时间: 15秒.
电气连接: 可移除接线端子排.
线管连接: 风管式: 1/2" NPS; 室外式: 1/2" (22.3 mm).
漂移: <1% RH/year.
湿度传感器: 电容高分子聚合物.
温度传感器: 曲线 A, B, C: 热敏电阻; 曲线 D, E: DIN-385铂热电阻
外壳: 风管安装式: PBT; 室外式: Polycarbonate.
外壳防护: NEMA 4X (IP66) 仅适用于室外安装式.
显示: 仅适用风管式可选双排数码显示，每排八个字符.
显示分辨率: RH: 0.1%; 0.1°F (0.1°C).
重量: 风管式: .616 lb (.3 kg); 室外式: 1 lb (.45 kg).
认证: CE.

选型举例	RHP	2	D	1	A	LCD	RHP-2D1A-LCD
系列号	RHP						RH/Passive Temperature Sensor Transmitter
精度		2 3 5					2% Accuracy 3% Accuracy 5% Accuracy
安装型式			D F O S R				Duct Mount w/Membrane Filter Duct Mount w/Sintered Filter OSA (Outside Air) OSA w/Sintered Filter* Radiation Shield
湿度输出方式				1 2 3			4 to 20mA 0 to 10V 0-5V
温度输出方式					0 1 2 3 A B C D E F		None 4 to 20mA 0 to 10 VDC 0-5V 10K @ 25°C Thermistor Type III 10K @ 25°C Thermistor Type II 3K @ 25°C Thermistor 100Ω RTD DIN 385 1KΩ RTD DIN 385 20KΩ @ 25°C Thermistor
选项						LCD NIST	LCD Display NIST traceable calibration certificate

*RHRS型防辐射罩用于带过滤头的OSA型。